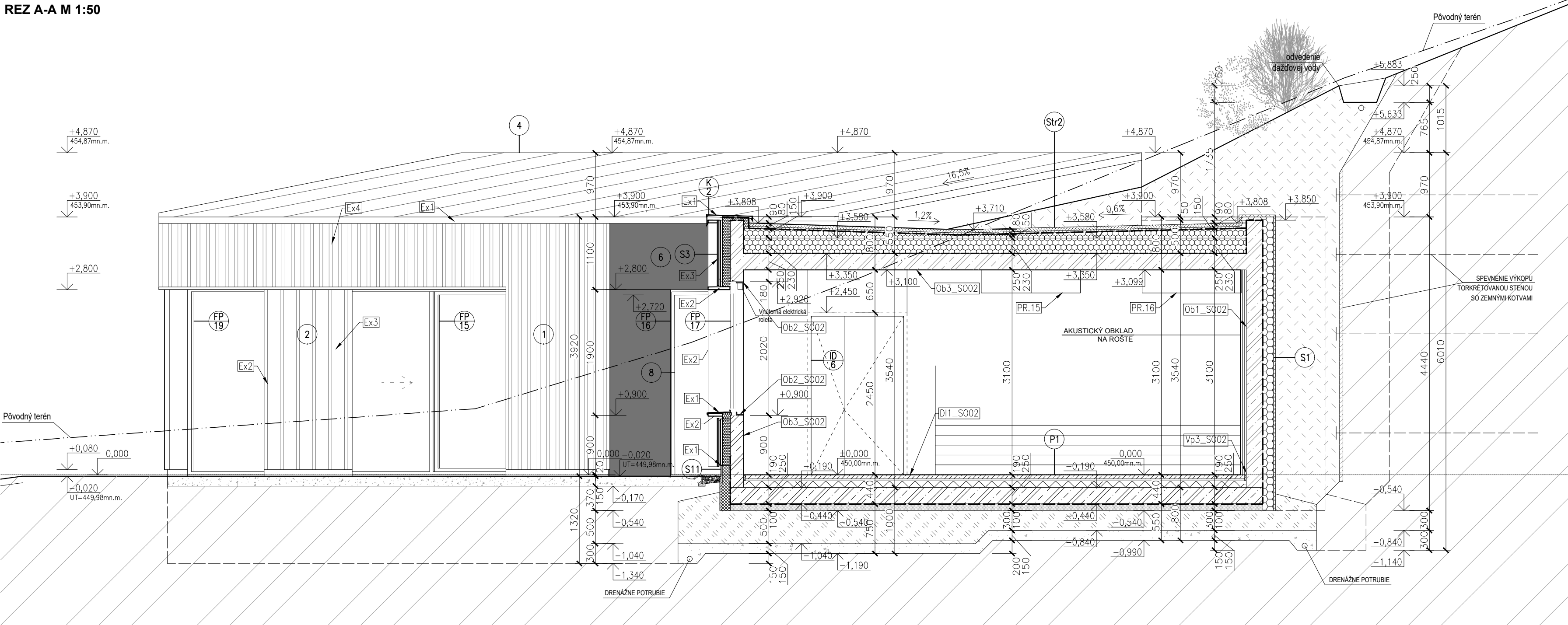
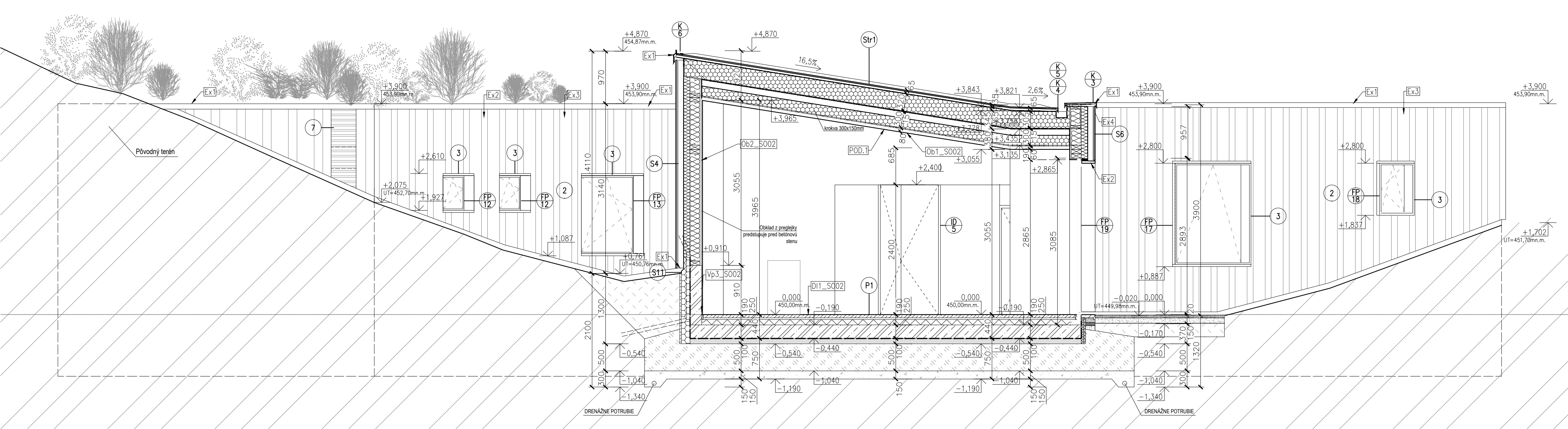


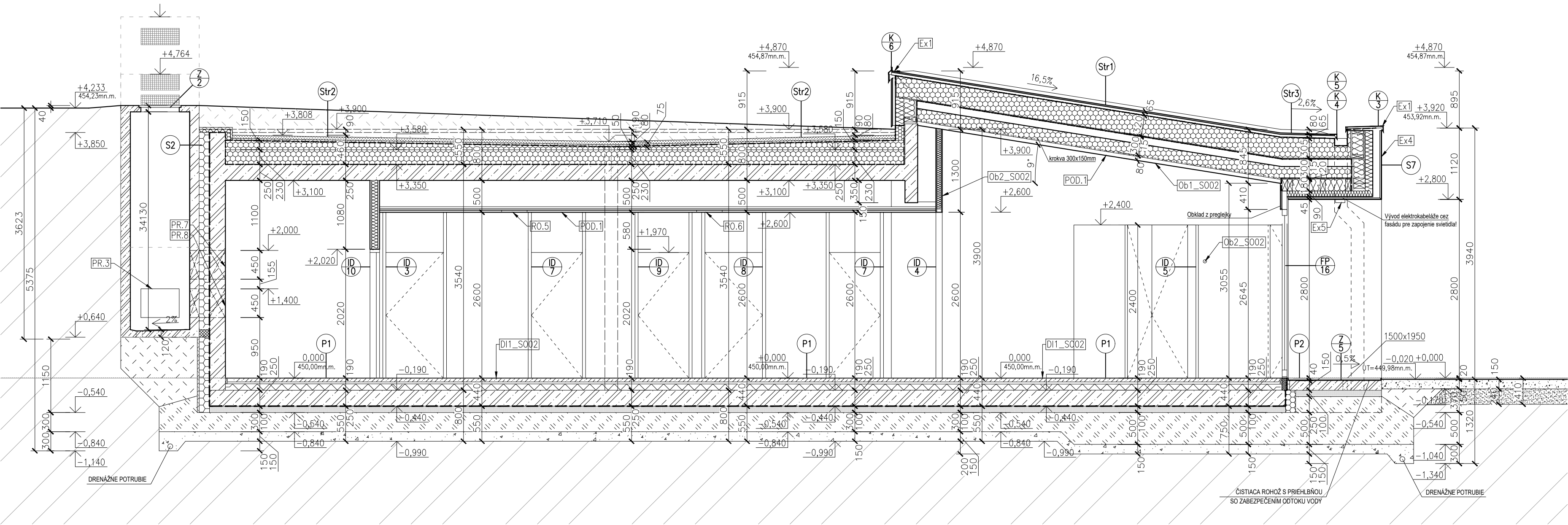
REZ A-A M 1:50



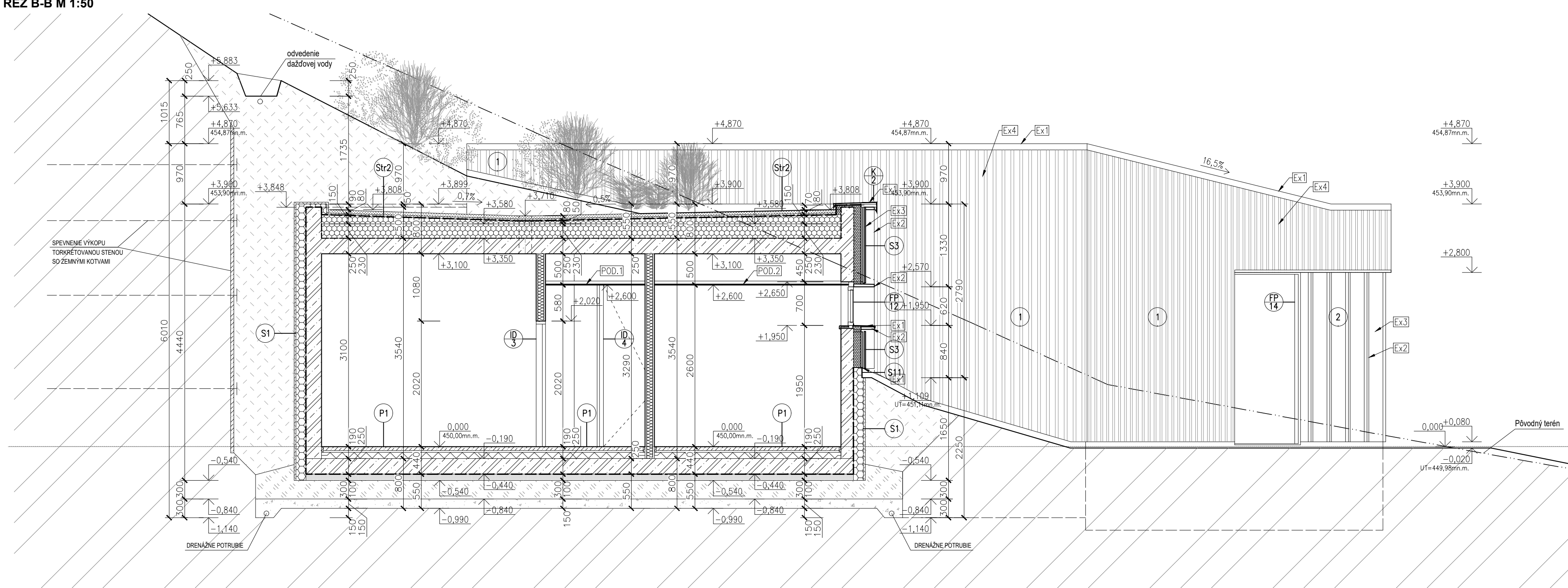
REZ C-C M 1:50



REZ D-D M 1:50



REZ B-B M 1:50



LEGENDA MATERIÁLŮV: Hrad Krásná Hůrka - Infocentrum



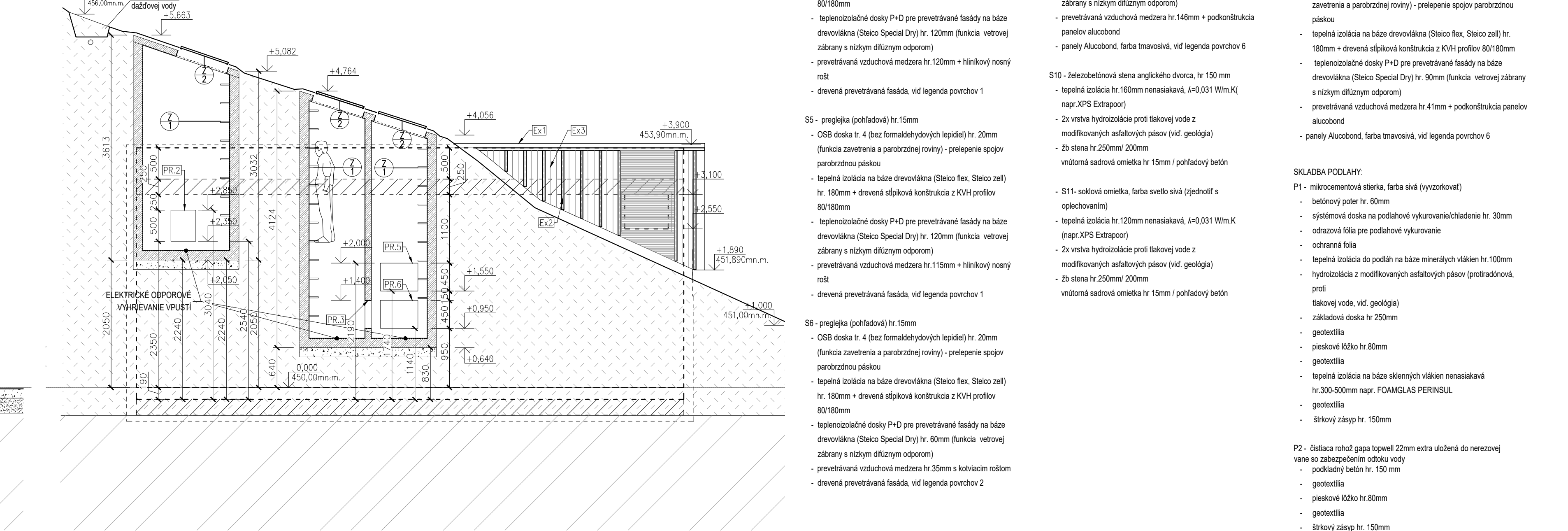
LEGENDA KONŠTRUKCIÍ: Hrad Krásná Hůrka - Infocentrum



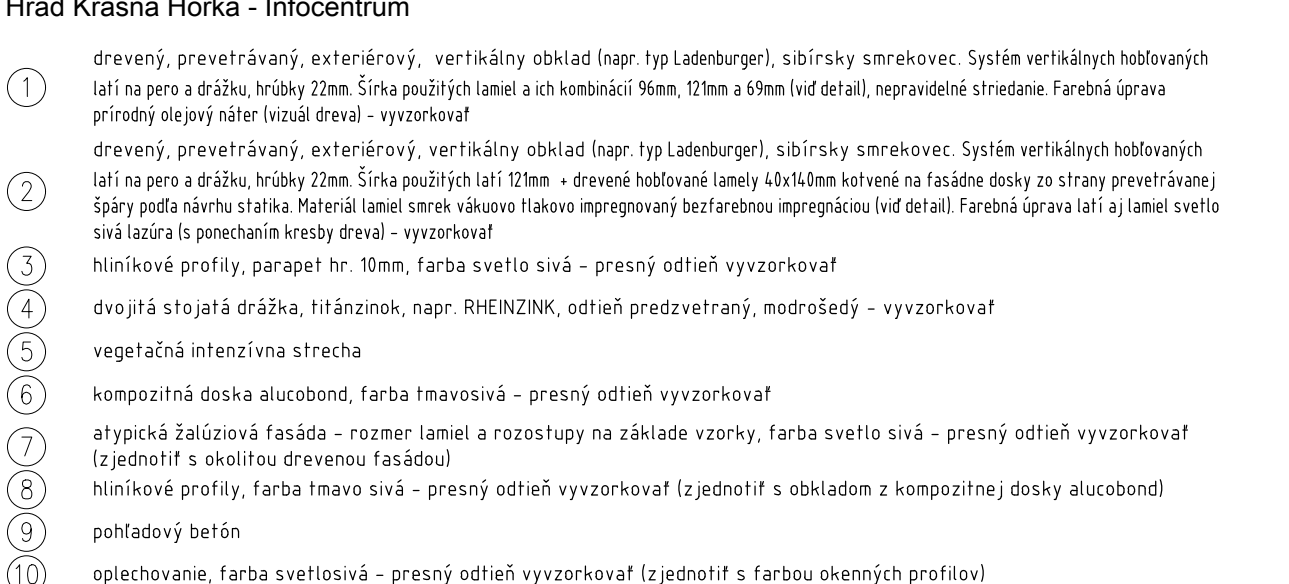
LEGENDA KONŠTRUKCIÍ: Hrad Krásná Hůrka - Infocentrum



REZ E-E M 1:50



LEGENDA POVRCHOV: Hrad Krásná Hůrka - Infocentrum



REFERENČNÉ OBRÁZKY FAREBNOSTI



POZNÁMKY:

- VÝKRES NEKOPIROVÁŤ ANI NEZMÄŤOVAŤ.
- REALIZAČNÝ PROJEKT NENÁRÁDZA DELENSKÚ DOKUMENTÁCIU.
- PRI REALIZÁCI DOODRŽAŤ VŠETKY PLYNATE NORMY A ZÁKONY.
- VŠETKY ZMENY OPROTI PROJEKTOVEJ DOKUMENTÁCI SKONZIUTOVAŤ S AUTOMOR PROJEKTU A V PRÍPADE POTREBY SCHVÁŤ PRÍPADNÚ ÚPRAVU KOMISIÁLNE ZA ÚČASTI AUTORA PROJEKTU A INVESTORA A PRÍPADNE KPO KÚPCE.
- FOTOTVITEL STAVBA MAI POKYNY KONTROLOVAŤ VŠETKY ROZMERY A KOTY, AHO A OSTATNE POKYNY, KTORÉ OPIV. VÝHĽAD VŤAHO KONŠTRUKCIÍ. JE POKYNY OBODNÁŤ ZODPOVEDNÉHO PROJEKTANTA SO VŠETKÝM DOCHÝLKAM A CHYBAM V TETO DOKUMENTÁCI EŠTE PRED ZAHĽIENIM STAVEBNÝCH PRÁČ.
- VŠETKY ZÁSAH DO TERÉNU PODLEHAU PRÍSLÚŠNÝM ROZDODNUTIAM KPO KÚPCE, RESP. KRAJSKEHO ARCHEOLÓGA, VYKOPÁVÉNINE ÚPRAVY JE NUTNÉ VOPRED DOJASTA SKOORDINOVAŤ S KPO.
- PRED ZACIATIM VYKOPOVÝCH PRÁČ JE POTREBNÉ DAT ZÁMERAT VŠETKY INŽINIERSKÉ SIETE A VYTÝČIŤ.
- VŠETKY POVRCHOVÉ ÚPRAVY, FAREBNÉ ODTIENE VRÁTANE ICH ZMENI MUSIA BYŤ PRED REALIZÁCIU ODSÚHLASENÉ INVESTOROM, PROJEKTANTOM A V PRÍPADE POTREBY KPO.
- VŠETKY ÚPRAVY A ZMENY MATERIÁLOVÉHO RIŠENIA PRED REALIZÁCIU PRÁČ ODSÚHLASIŤ S PROJEKTANTOM PRÍSLÚŠNEJ PROFESIE.
- PRED VÝROBU VŠETKÝCH VÝROBKOV VÝŽADUJUCICH DELENSKÚ DOKUMENTÁCIU JE POTREBNÉ ZÁMERAT SKUTOČNÉ DREALIZOVÁNE ROZMERY NA STAVBE.
- DO MOKRYCH PREVÁZKOV POŽIŤ VŤIHOVÉHO SDR OSKY A PODKADY.
- PRED ZACIATIM REALIZOVANIA JEDNOTLIVÝCH SKLADIEB KONŠTRUKCIÍ JE NUTNÉ NAUPY VŤIHOVÉ OTVORY PRE PRECHOD POTRUBI CEZ KONŠTRUKCIE.
- PRIESTOROVÉ ÚSPORIADANIE VEDENIA SIETI BUDE KOORDINOVANÉ V DÁ ŠŤOM STUPNI PROJEKTOVEJ DOKUMENTÁCIE (V REALIZÁCIOM PROJEKTE) Z ČOHO MÔŽU VŤIHOVÉ POSUNY ROZVODOU JEDNOTLIVÝCH PROFESÍ.
- MOŠNÉ KONŠTRUKCIE BUDU REALIZOVÁNE PODLA VYKRESOVEJ DOKUMENTÁCIE PROJEKTU STATIKY. MUROVANÉ KONŠTRUKCIE BUDU PREVLADNÉ PODLA TECHNICKOSCHODNÝCH PREDPISU VÝROBU NA ZÁKLADE PROJEKTOVÝCH SIETI.
- POŽIARNE ODOLNOSTI KONŠTRUKCIÍ PODLA PROJEKTU POŽIARNEJ OCHRANY.
- V MESTE PRECHODU VEDENIA SIETI MEDZI POŽIARNÝM ÚSEKOM JE POTREBNÉ DREALIZOVAŤ POŽIARNE ÚPRAVKY.
- PRI REALIZÁCI PRESTUPU CEZ ŽB KONŠTRUKCIE BUDU VYTVARANÉ OTVORY PREMERU 100mm PO OSADENI POTRUBIA S POTREBNOU HĽADOU TERÉNU A ZVÝŠENIE IZOLÁCIE SA OSTATKY OTVORU DOBUDOVÁŤ.
- PRI REALIZÁCI VŠETKÝCH POOLÁH BUDU PO OBVODE MESTNOSTI V ŠTYKU SO STENOU PREVEDENÉ DILATÁCIE Z TVRZENÉHO POLYESTRENU ALBO IN. VŠAK V ŠTYKU.
- OKOLÍ ODTIENA ODTIENI POUŽIŤ PARIETENÍ PÁSKU.
- STAVEBNÉ OTVORY REALIZOVAŤ PODLA DOODÁVATEĽA DVERÍ.
- MEDZ MESTNOSTIAM S ROZDŮOM POVRCHOVÝCH ÚPRAV POOLÁH BUDU UMESTNENÉ PRECHODNÉ LÚSTY.
- PRE AKYKOLIEV ZÁSAH DO VAPROVODNEJ MASHU HARANÉHO KOPCA MUSI BYŤ ZODBYŤ TARY TECHNICKOSCHODNÝ POSTUP, KTORÝ VYHŮD MOŠNOST PŘEMÁŠNIA OTRASOV DO HĽADÝCH MURŮV. JE ŽIADUJE PRECHODNÁZ DESTRUKTIVNÝM ZÁSAHOM DO SKALNÉHO PODOLZIA A AKOKAL JE TO MOŠNÉ UPREDNOSTNIŤ VYUŽITIE POTVRDENÝCH LOKALIT S POVRCHOVÝCH VÝSTUPOU ZÁKAM ROZPUŠTENIE MATERIÁLU SPOŠOB ROZKUSOVANIA SKALNÉHO MASHU JE NUTNÉ KONZIUTOVAŤ S GEOLOGOM.
- HĽADNOSTI SÚ SÚ 100kg (M) (M) BUDU Z 3 STRAN KOTVENÉ DO SYSTÉMOVÉ SDR PRÁČOY. DIMENZIA ČI PROHLAV V SYSTÉMOVÉ PŘEČKE MUSI BYŤ NAVRHNUTÁ S OHĽADOM NA KOTVENIE TYCHTO UMŤVADIEL. KONŠTRUKCIE JE V MESTE KOTVENIA POTREBNÉ SPĚNIŤ OSB DOSKOU. FINÁLNÉ MATERIÁLOVÉ A FAREBNÉ RIŠENIE UMŤVADIEL JE POTREBNÉ ODSÚHLASIŤ S AUTOMOR DOKUMENTÁCIE. REALIZOVAŤ OTVORY V UMŤVADIELCH PRE OSADENIE BATERIE (BESKONČKA STERU ČABA ELECTRONIC LAVA TORY FACILET OPERATED BY IR SENSOR, PŘEDNASTAVITELNÁ TĚRLO VODY, NÁPÁJENIE ZO SIETI + ZÁČIŤNÁ BATERIA, FARBA CHŮMŮ A ČIAROVNÁ KOTVA (NA SENZOR STĚNY ČABA SOAP DISPENSER, BL ZÁŠŤNKA NA MYDLO, NÁPÁJENIE ZO SIETI, FARBA CHŮMŮ - VIE ČÁŠŤ ZŤI).
- V MESTNOSTIACH 1.01, 1.02, 1.11, 1.12, 1.13 BUDU SKOVLÉ LÚSTY ZAPRIETENÉ (ZAPRÁVOU SO STENOU) HĽADNÝCH PROFILŮV V SDR STĚNE V BIELEJ FAREBE. V ŠTYK S OKLADOM S POVRCHOVÝCH ÚPRAVOU DVERÍ A VŠIČ FAREBNOSTI. FINÁLNÉ MATERIÁLOVÉ A FAREBNÉ RIŠENIE JE POTREBNÉ ODSÚHLASIŤ S AUTOMOR DOKUMENTÁCIE.
- V MŤ OT 1 A V MŤ 02 SA BUDU NACHÁZAJŤ STĚNY Z POOLAHOVÝCH BETÓNŮV, V MŤ 02 STROP Z POOLAHOVÝCH BETÓNŮV. DOODÁVATEĽ PŘED REALIZÁCIU DOJASTA KLADÁŤ VÝHĽAD VÝHĽADNIA, ÚDŮM VAREBNOSTI BETÓNŮ A I NA ODSÚHLASENIE AUTOMOR DOKUMENTÁCIE. DIMENZIÁLNE ZMENY ŠTRUKTURY DOBENIA A PRÍPADNÉ DEFEKTY DOJASTA MATERIALOM ROVNANIE ŠTRUKTÚRY A FAREBNOSTI.
- KABELAŽ K STROPNÝM SVETLODŮM V MŤ 02 VESTI POVRCHOVOU NA ZÁKLADE PROJEKTU INTERIEURU, OSTATNÉ ROZVODY V CHĽADNÍKÉ NAD ŽB DOSKOU, POD VÝHĽADU PAROZÁBRANY. VEDENIE NESMIE NARUŠIŤ SPADOVANÉ STRECHY. NA STĚNACH Z POOLAHOVÝCH BETÓNŮ KABELAŽ NETRASOVAŤ.
- RIŠENIE POOLYH KONČOVÝCH PRÝVKOV ŠLABOPRŮV, ŠLABOPRŮV A INÝCH ZÁRADIEN ODSADENÝCH NA STĚNACH A DO PODKADŮV BUDE PŘEDSŤIHOVÝ PROJEKT INTERIEURU.
- KOORDINÁRA RŮZNÝCH MATERIÁLOVÝCH STĚN PŘESŤIHOVÝCH.
- ŠPÁROVÉ VŤIHOVÉHO INTERIEUROVÉHO PŘEGLÁKOVÉHO OKLADU V MESTNOSTIACH 1.01, 1.02, PROJEKTANT NASTAVÍ A VYKRESÍ PO VÝBERE KONKRETNÉHO DOODÁVATEĽA TETO INTERIEUROVÉJ KONŠTRUKCIE.
- HĽADY KERAMICKÝCH OKLADŮ VŤIHOVÝCH AKO JOLLY HĽADY.
- V RÁMCI INTERIEUROVÉJ A EXTERIEUROVÉJ ČÁŠŤI, PROJEKTANT POUŽÍVA VÝZVOKOVAT JEDNOTLIVÉ SKUPINY PRÝVKOV A POVRCHOVÝ KONŠTRUKCII SÚČASTNÉ. JE ŽE TO DŮVODU ZABEZPEČENIA KONČOVÉHO VIZUÁLNEHO ZÁDENIA JEDNOTLIVÝCH PRÝVKOV, KOMBINÁCIA JEDNOTLIVÝCH PRÝVKOV PRE VÝZVOKOVANIE BUDE ODSÚHLASIŤ S AUTOMOR TABULKY V PRÍLOHE POOLADU VĚRÉNÉHO ODSŤAROVANIA.
- Odt. 3.000: Drevený akustický obklad steny a podlahy. LIGNOTREND akust. elementy, bez viditeľných spojov (podlahové dišky, typ LIGNOTREND akustický light 35_82_450g akčsko na základe konštrukcie s dodávateľom pre dosahovanie odporúčanej akustických hodnôv v priestoroch), akustický profil 625-19-6, farebné drevo zjednotené s obkladom z bronzovej predĺžky.
- Odt. 3.000: Predĺžka - ľadka rovnako dĺžky (Dreza) a farebnosti (farbárny namy lak, ktorý nezmení farbu dreva) (oklady), drevo, stĺbové výkopy (interier).
- Odt. 3.002: Farba, štruktúra a doobrenie poľahového betónu.
- Odt. 3.002: Typ keramických oklady so špínokou.
- Odt. 3.002: Farba, mikroemulzný podlahy.
- Odt. 3.002: Úseky keramických elementov.
- Odt. 3.002: Plošnosť a WC zábrany.
- Odt. 3.002: Zjednotený sone (hliníkový svetlo sivý, farba, pri stene a predĺžkových oklady, biela, pod SDK steny).
- Odt. 3.002: Oplechovanie atiky, parapetov a sokla, kompozitný obklad (napr. Alucobond).
- Odt. 3.002: Drevený obklad z lamel rôznej šírky.
- Odt. 3.002: Drevený svetlo.
- Pre stieranie infocentru je treba ľadka vyzorkovať všetky koncové prvky šlaboprŮv, šlaboprŮv, MaŤ a PO.

revízia	obsah			datum	
SÚRADNÝ SYSTÉM S-JTSK		ABSOLÚTNA VÝŠKA SO 02 ±0.000 = +450.00 m.n.m.			
	SLOVENSKÉ NÁRODNÉ MUZÍUM SLOVAK NATIONAL MUSEUM		UNIVERZITA TECHNICKÁ SLOVENSKEHO VYSOKÉHO UČENIA STAVITEĽSTVIA	kód projektu	KH-17-01-A
				časť dokumentácie	E
				datum	07/2021
				stupeň	RPD
názov projektu	OBNOVA HRADU KRÁŠNA HŮRKA A REVITALIZÁCIA BEZPŘESTŘEDNÉHO OKOLIA HRADU			01-0 ARCHITEKTÚRA	
miesto stavby	OBEC KRÁŠNOHORSKÉ PODHRADIE				
číslo parcely	parcely typu C, č. 387/2, 154/0/56, 387/21, 387/28 k. ú. Krásnohorské Podhradie				
investor, stavebník	SLOVENSKÉ NÁRODNÉ MUZÍUM, VÁJANSKÉHO NABŘEŽÍ 2, P. O. BOX 13, 816 06 BRATISLAVA				
autor	Ing. arch. R. ERDÉLYI, PhD., Ing. arch. M. KOTRUS, Ing. arch. A. KOTRUSOVÁ, PhD., Ing. arch. M. ŠTEFANDEŠOVÁ, Ing. arch. B. VACHŮVA, PhD., Ing. arch. M. VÁŇA, Ing. D. Lavrínčiková, PhD.				
výpracoval	ODD. PROJEKCE SMV				
zodpovedný projektant	prof. Ing. ANTON PRŮCHA, PhD., ověřené č. 3143 Autorizovaný stavební inženýr, kategorie 1			formát 12x A4 merka 150	
obsah výkresu	INFOCENTRUM - REZY			stavby objekt výkres č. 02	